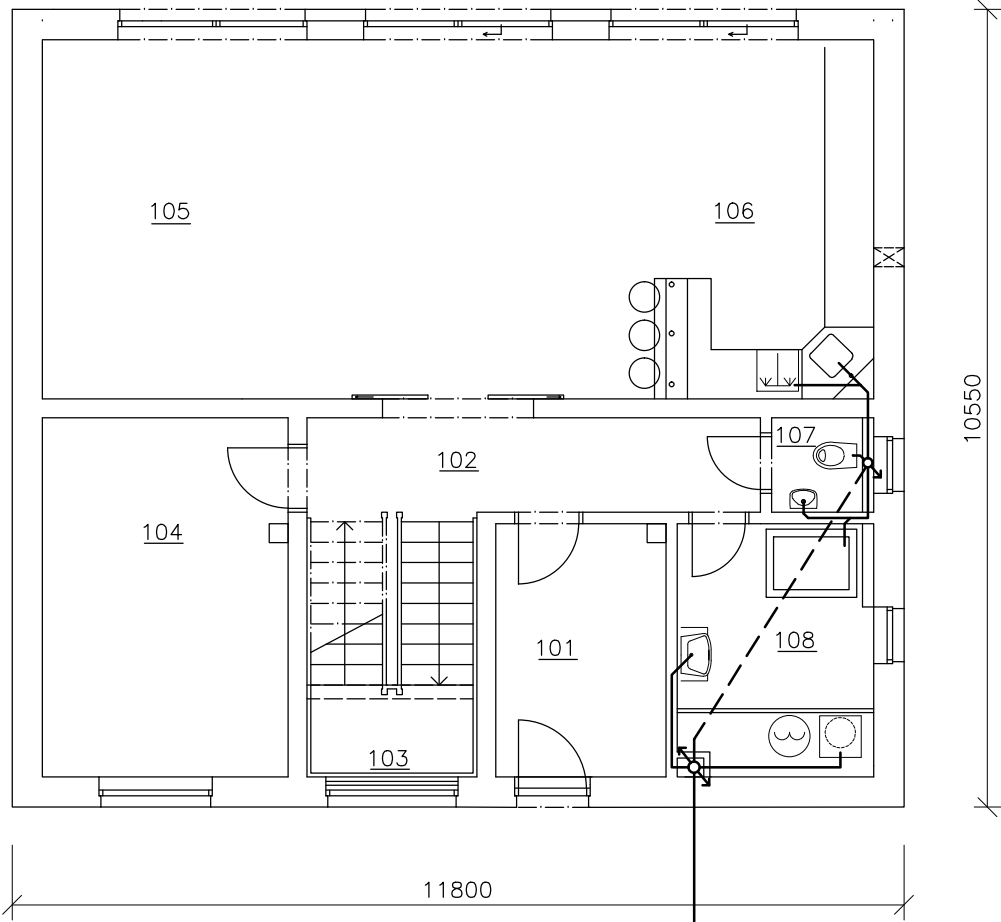


SCHÉMA VNÚTORNEJ KANALIZÁCIE 1.NP



LEGENDA MIESTNOSTÍ 1.NP

OZN.	ÚČEL MIESTNOSTI	PLOCHA
101	ZÁDVERIE	7,54
102	CHODBA	7,50
103	SCHODIŠTE	7,88
104	PRACOVŇA	15,44
105	OBÝVACIA IZBA	26,15
106	KUCHYŇA	26,11
107	WC	1,50
108	KÚPEĽŇA+KOTOL	8,21
		100,33

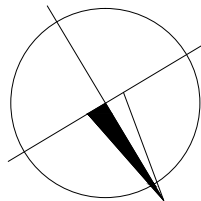
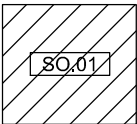
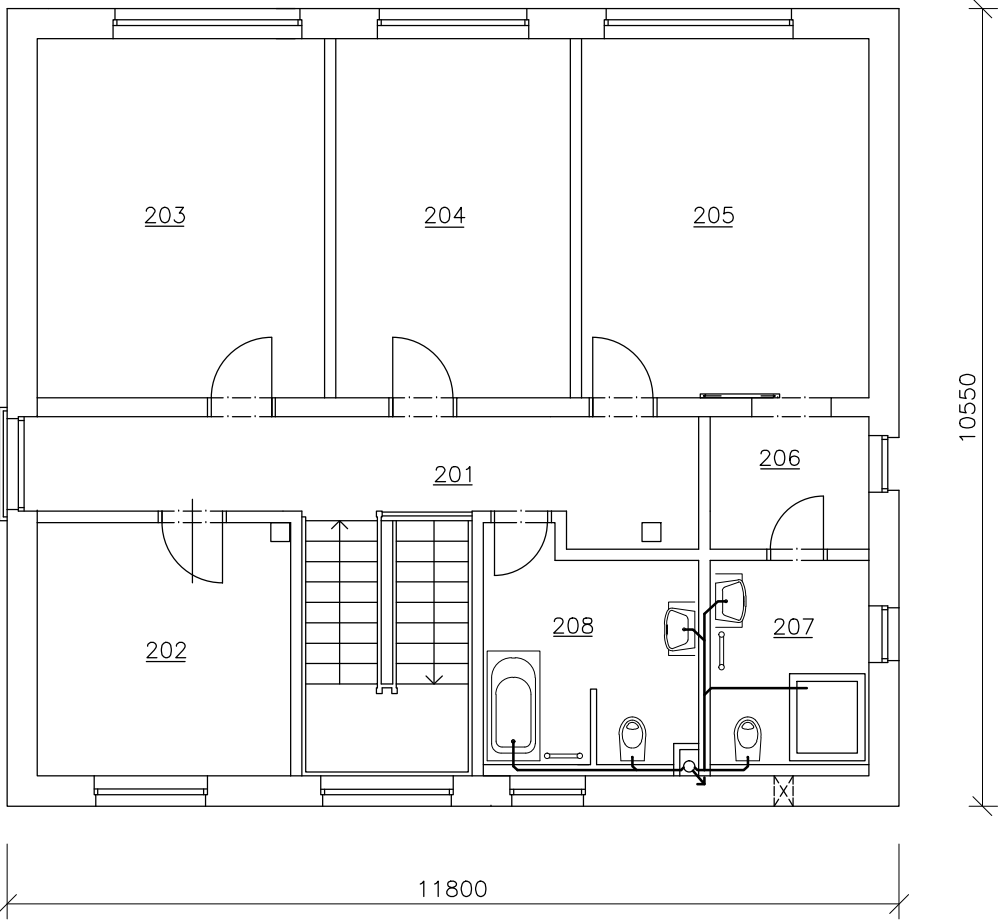
LEGENDA MIESTNOSTÍ 2.NP

OZN.	ÚČEL MIESTNOSTI	PLOCHA m ²
201	CHODBA	11,82
202	IZBA	11,22
203	DETSKÁ IZBA	18,05
204	DETSKÁ IZBA	14,72
205	SPÁLŇA	18,05
206	ŠATNÍK	3,68
207	KÚPEĽŇA + WC	5,67
208	KÚPEĽŇA + WC	8,1
		91,31


POZNÁMKA :

- VEDENIE VNÚTORNEJ KANALIZÁCIE
- NAPOJENIE ODPADOVÉHO POTRUBIA NA DRUHÉ ODPADOVÉ POTRUBIE
MEDZI ZÁKLADAMI V ÚNOSNEJ ZEMINE

SCHÉMA VNÚTORNEJ KANALIZÁCIE 2.NP



0,000 = 128,00 m n.m., B.p.v. / SÚRADNICOVÝ SYSTÉM S–JTSK

DRUH PRÁCE	BAKALÁRSKA PRÁCA		 <div>VYSOKÉ UČENÍ TECHNICKÉ V BRNĚ FAKULTA STAVEBNÍ ÚSTAV POZEMNÍHO STAVITELSTVÍ</div>	
VYPRACOVAL	Patrik Kašuba			
KONTROLOVAL	Ing. Jan Müller, Ph.D.			
STAVEBNÍK	Martin Kmeťko			
MIESTO STAVBY	Malinovo, kat. územie Senec, parc. č. 3164/16, 1842			
NÁZOV STAVBY	NOVOSTAVBA RODINNÉHO DOMU V MALINOVE		<div>FORMÁT</div> <div>2 A4</div> <div>DÁTUM</div> <div>05/2014</div> <div>STUPEŇ PD</div> <div>DPS</div> <div>MIERKA</div> <div>1:100</div> <div>Č. VÝKRESU</div> <div>S.11</div>	
STAVEBNÝ OBJEKT	SO 01 RODINNÝ DOM			
ČASŤ	D.1.3 POŽIARNE BEZPEČNOSTNÉ RIEŠENIE			
OBSAH:	SCHÉMA VNÚTORNEJ KANALIZÁCIE 1.NP A 2.NP			